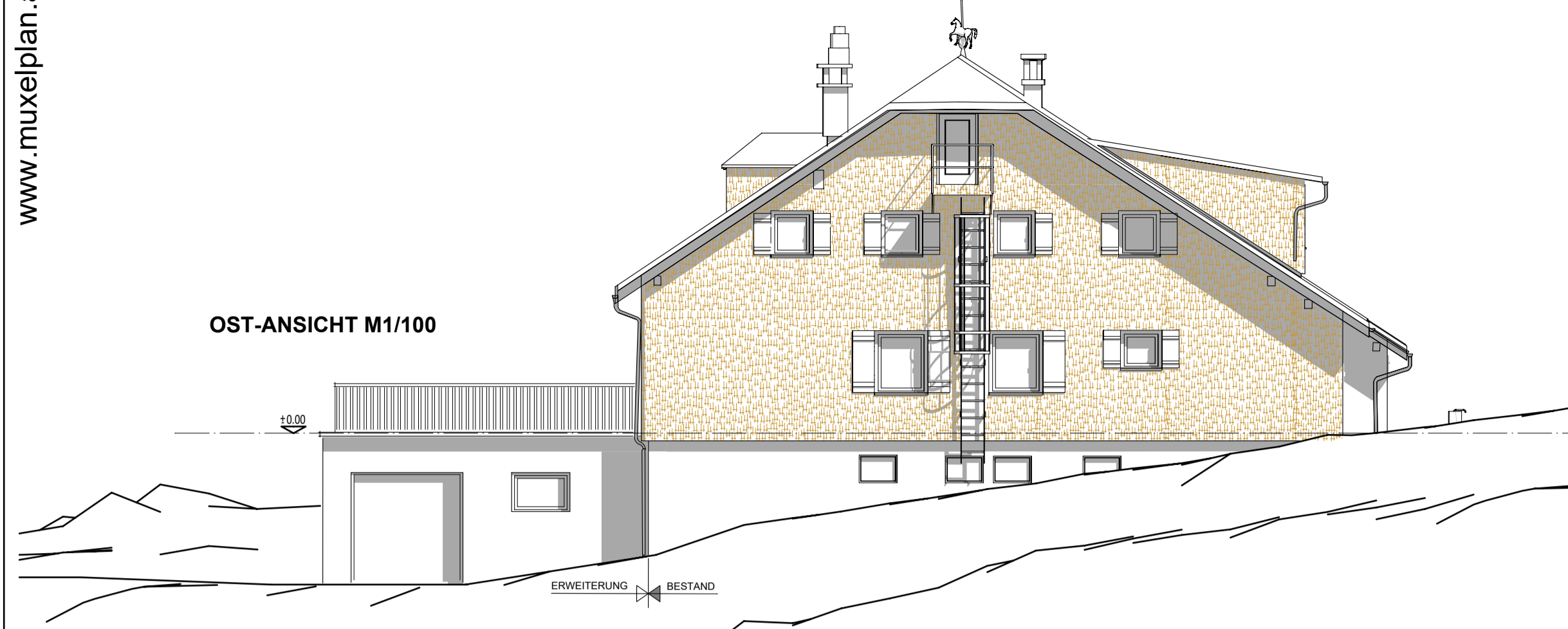
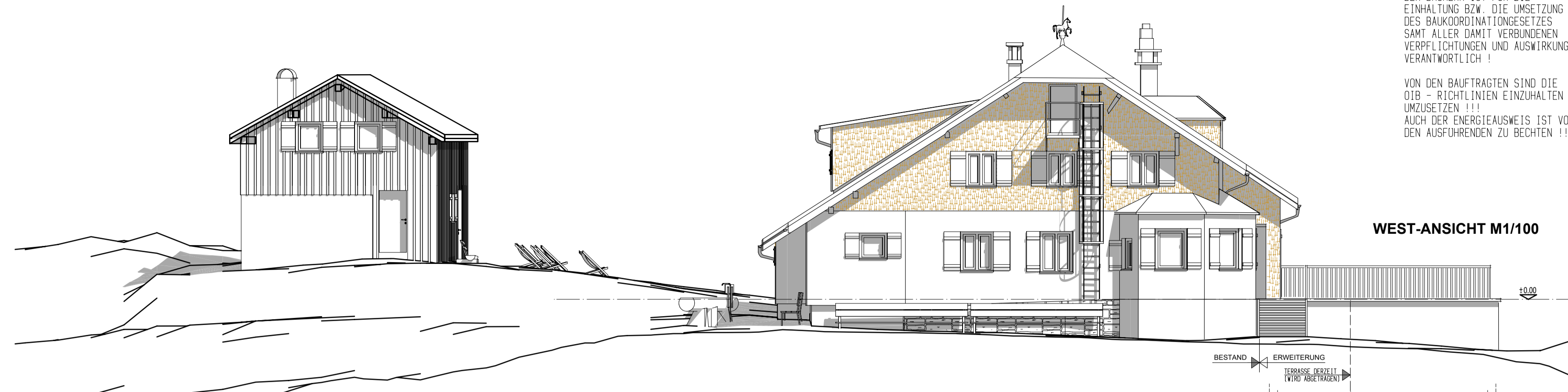


HINWEIS:  
DER BAUHERR IST FÜR DIE EINHALTUNG BZW. DIE UMSETZUNG DES BAUKOORDINATIONSGESETZES SÄMT ALLER DAMIT VERBUNDENEN VERPFLICHTUNGEN UND AUSWIRKUNGEN VERANTWÖRTLICH!  
VON DEN BAUFTRAGTEN SIND DIE ÖTB - RICHTLINIEN EINZUHALTEN U. AUCH UMZUSETZEN !!!  
AUCH DER ENERGIEAUSWEIS IST VON DEN AUSFÜHRENDE ZU BEACHTEN !!!

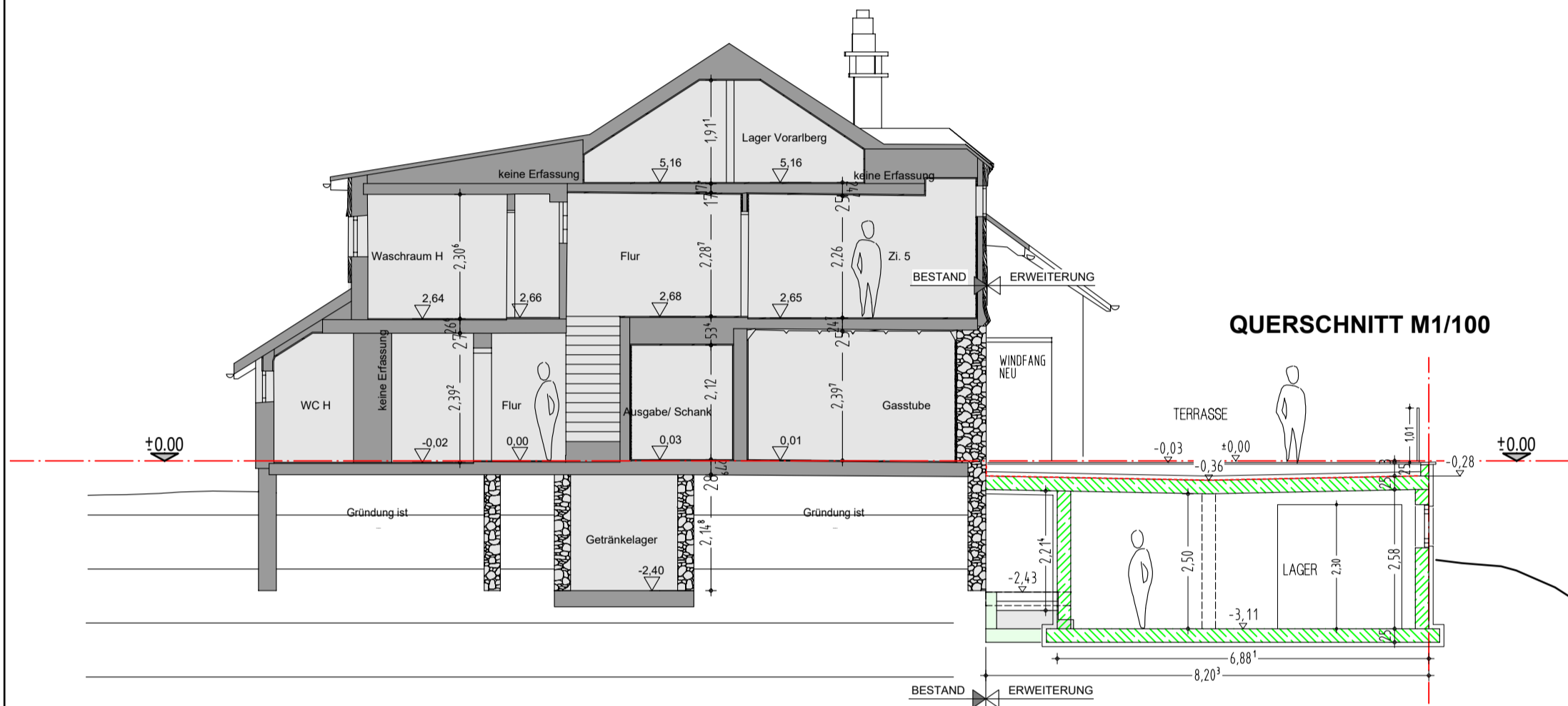
OST-ANSICHT M1/100



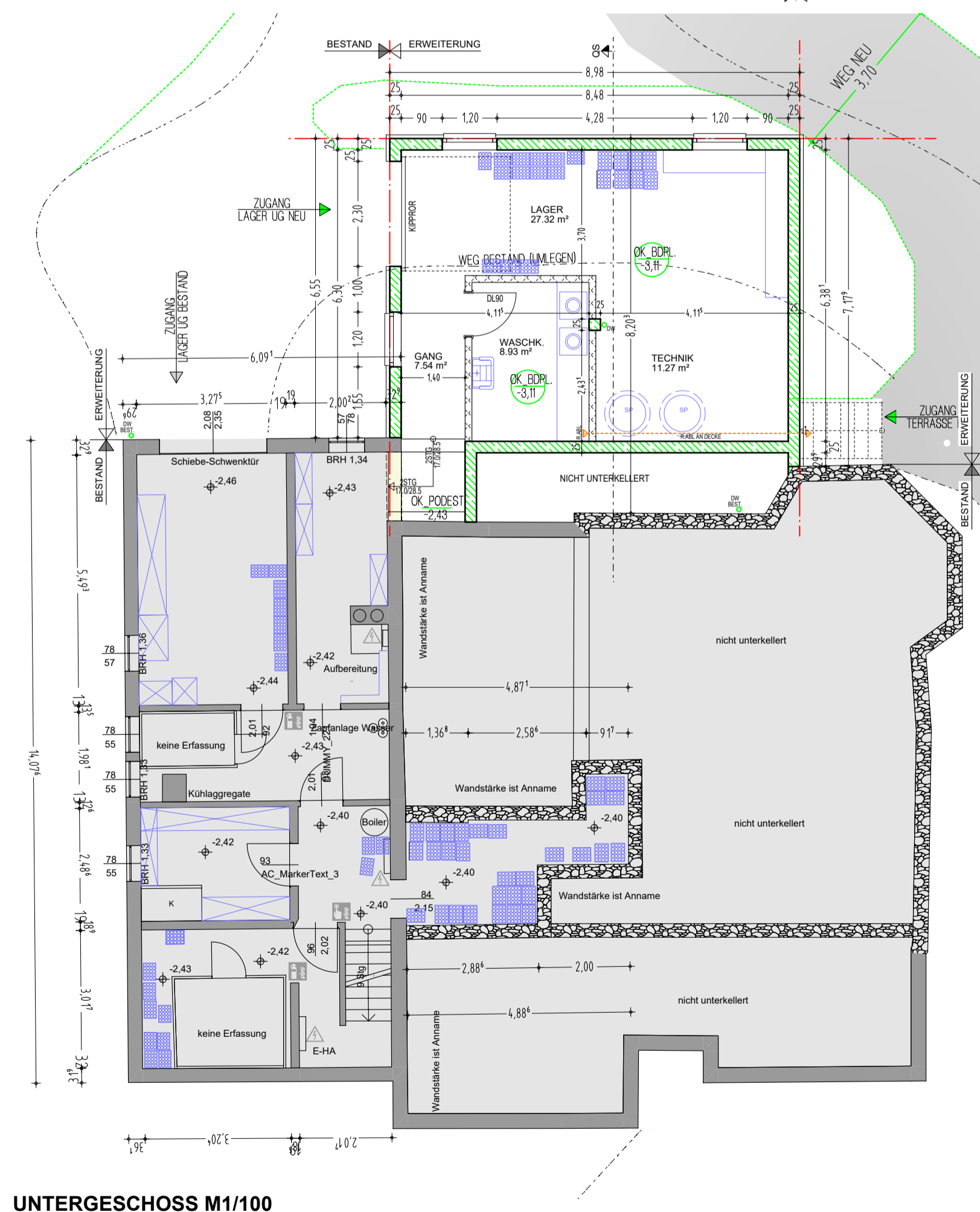
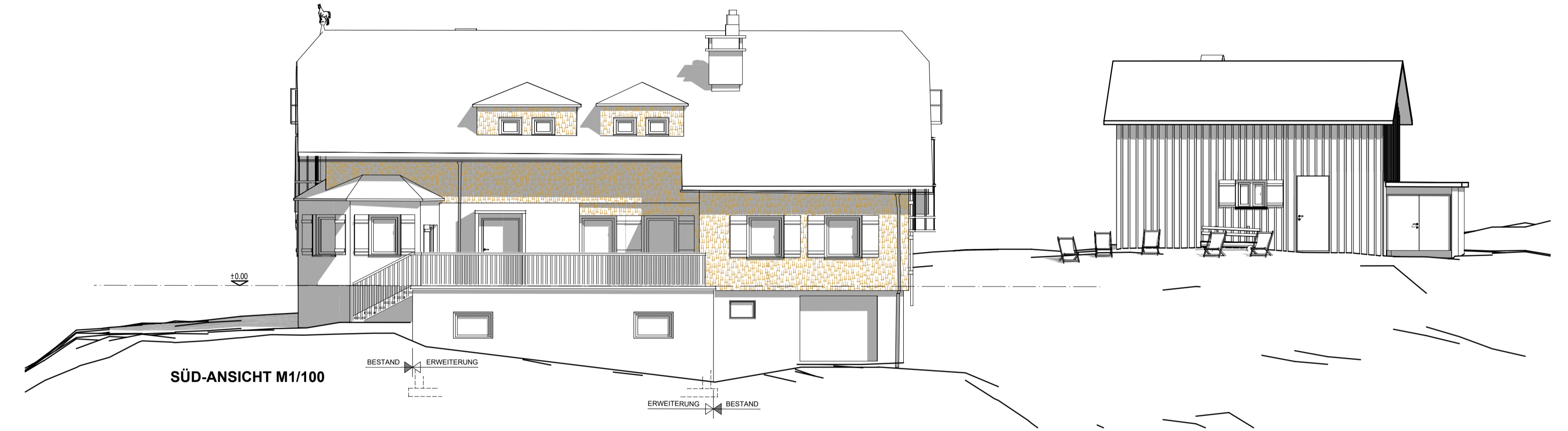
WEST-ANSICHT M1/100



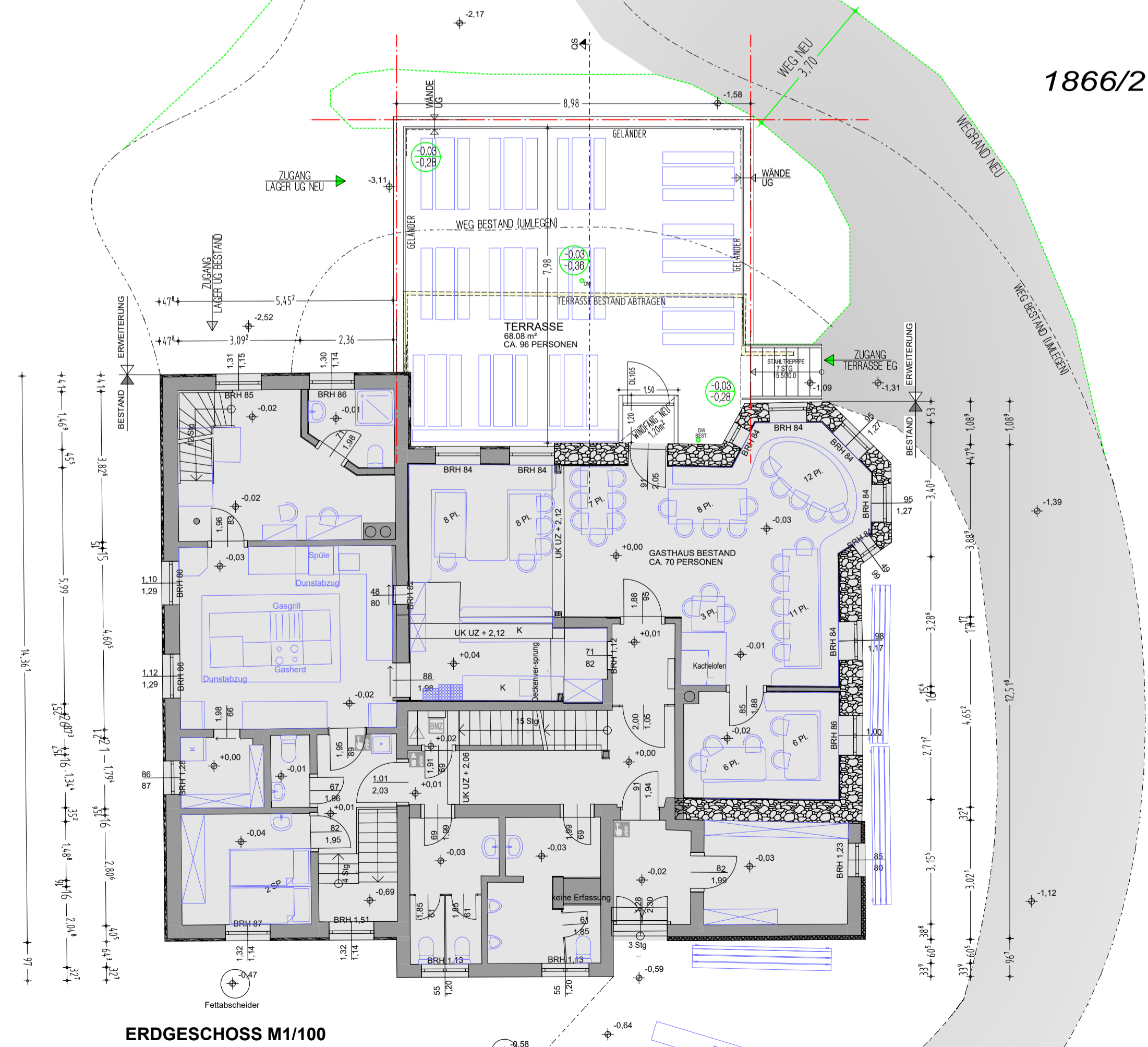
QUERSCHNITT M1/100



SÜD-ANSICHT M1/100



UNTERGESCHOSS M1/100



ERDGESCHOSS M1/100

1866/2



LAGEPLAN M1/500

- LEGENDE:
- BESTAND
  - ABBRUCH
  - BETON
  - EINRICHTUNG

ENTWURF-1

PROJEKT  
ERWEITERUNG  
BIBERACHER HÜTTE

-NEUBAU LAGERRAUM und  
TECHNIKRUM IM UG  
-ERWEITERUNG  
TERRASSE IM EG

BAUHERR:  
SEKTION BIBERACH  
des Deutschen Alpenvereins e.V.  
Buchweg 10  
D-88400 Biberach/Riss

muxel jochen gebl  
planungsbüro + bauführer  
gerichtl. best.d.  
sachverständiger PLANUNGSBÜRO  
argentin 429  
8863 au  
tel. +43655/4111-0  
fax +43655/4111-4  
email: oeff@muxelplan.at  
homepage: www.muxelplan.at

PLANART  
GRUNDRISS M1/100  
QUERSCHNITT M1/100  
ANSICHTEN M1/100  
LAGEPLAN M1/500

GEZ: R/M DAT: 12.11.2021  
GEÄNDERT: AUSGABEDATUM: